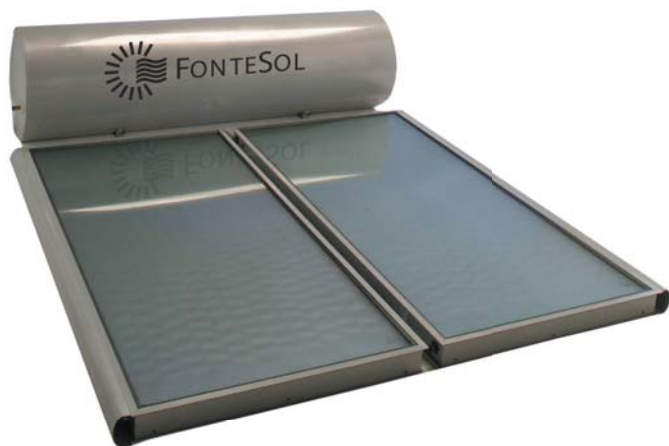


## Scheda descrittiva Kit a circolazione naturale Fontesol N



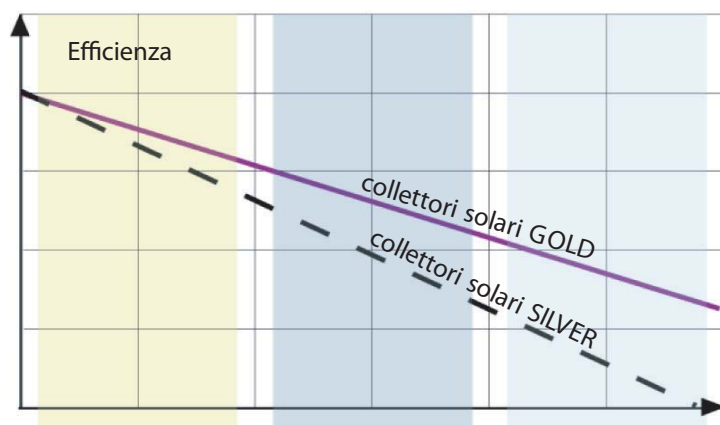
I kit solare termico a circolazione naturale FONTESOL N rappresentano la risposta ideale a chi cerca un prodotto di alta qualità in grado di ridurre significativamente i consumi di combustibile tradizionale per la preparazione di acqua calda sanitaria. I kit fontesol N comprendono: collettori solari certificati secondo EN 12975-2, bollitore, strutture di sostegno (per superficie inclinata o per superficie piana), fluido termovettore antigelo e atossico, raccorderia e dispositivi di sicurezza. I kit FONTESOL N offrono notevoli vantaggi:

- Innovativi collettori solari con piastra in rame saldata laser su tubi in rame;
- Collettore solare GOLD ad elevata efficienza grazie all'elevato numero di captatori (ben 12);
- Soluzioni dedicate all'utilizzo estivo ed in zone ad elevata irradiazione solare (versioni con collettore SILVER Fontesol);
- Resistenza elettrica antigelo ed integrativa da 1,5 kW di serie in tutti i kit.

Tutti i kit FONTESOL N sono garantiti 5 anni (vedi condizioni di vendita a fine catalogo).

La gamma FONTESOL N è composta da kit completi con collettore solare altamente selettivo (Gold) oppure con collettore solare non selettivo (SILVER). A seconda del tipo di utilizzo (estivo o annuale) e delle condizioni di insolazione della località di installazione si potrà scegliere la soluzione ottimale.

| SCHEMA ILLUSTR. | CODICE     | DESCRIZIONE                 | N° PERSONE | KIT DI SOSTEGNO      |
|-----------------|------------|-----------------------------|------------|----------------------|
|                 | PSC2012A01 | KIT FONTESOL N 120/2 G      | 1 - 3      | UNIVERSALE           |
|                 | PSC2516B01 | KIT FONTESOL N 160/2,5 S/SI | 1 - 3      | SUPERFICIE INCLINATA |
|                 | PSC2516B11 | KIT FONTESOL N 160/2,5 S/SP | 1 - 3      | SUPERFICIE PIANA     |
|                 | PSC4030A01 | KIT FONTESOL N 300/4 G      | 5- 6       | UNIVERSALE           |
|                 | PSC4030B01 | KIT FONTESOL N 300/4 S/SI   | 4 - 6      | SUPERFICIE INCLINATA |
|                 | PSC4030B11 | KIT FONTESOL N 300/4 S/SP   | 4 - 6      | SUPERFICIE PIANA     |



In condizioni estive l'efficienza di un collettore solare non selettivo è praticamente la stessa di un collettore solare altamente selettivo., in questi casi la scelta di Kit Fontesol N con collettore SILVER rappresenta la risposta più conveniente alla domanda di risparmio energetico per la preparazione di acqua calda sanitaria.

UtENZE a consumo annuale trovano invece nei Kit Fontesol N con collettore solare GOLD la massima efficienza anche in condizioni di cielo nuvoloso o con bassa irradiazione diretta.

Condizioni estive  
e/o zone ad alta  
insolazione

Condizioni autunnali  
e/o zone a media  
insolazione

Condizioni invernali  
e/o zone a bassa  
insolazione